

Un'impresa che ridà valore ai monumenti

Il valore di un monumento è decisamente imprescindibile. Da esso può dipendere gran parte della memoria storica di un luogo, oltre che il senso di appartenenza di chi ne riconosce il significato assoluto, spesso non solo in termini puramente artistici e architettonici, ma anche e soprattutto in termini emozionali. Ecco perché risulta di primaria importanza curare le opere del passato: usarle con rispetto e conservarle al meglio come parte di un patrimonio condiviso dall'umanità intera significa preservarne le potenzialità per trasferirle ai posteri. Rispetto all'ambito del restauro monumentale, infatti, è interessante notare come il codice dei Beni Culturali definisca tali "le cose immobili e mobili che [...] presentano interesse artistico, storico, archeologico, etnoantropologico, archivistico e bibliografico e le altre cose [...] quali testimonianze aventi valore di civiltà". E ancora specifica che "la tutela di questi beni consiste nell'esercizio delle funzioni e nella disciplina delle operazioni dirette, sulla base di un'adeguata attività conoscitiva, ad individuare i beni costituenti il patrimonio culturale e a garantirne la protezione e la conservazione per fini di pubblica fruizione". Sulla base di queste disposizioni sia la protezione che la conservazione non possono prescindere da uno studio preliminare su ampia scala e in maniera approfondita. Di questo specifico segmento del mercato, oltre che di edilizia più in generale anche in rapporto a edifici

moderni e/o contemporanei, si occupa il Gruppo Pouchain, una realtà leader nell'ambito di pertinenza da ormai più di sessant'anni. Il settore edile e quello del restauro monumentale nascono all'interno del Gruppo Pouchain agli inizi degli anni Sessanta, e fin da subito è risultato evidente che tutto il settore che ruota intorno all'edilizia in Italia, sia nell'ambito pubblico che in quello privato, sentiva la necessità di un approccio tecnico multidisciplinare, e quindi formato al contempo da ingegneri, architetti, geologi, chimici, biologi, tecnici e operai specializzati, capace di affrontare solo così qualsiasi problematica legata a ogni tipologia di intervento.

Perciò, a partire dagli anni '80, il Gruppo stesso ha deciso di dotarsi di un laboratorio di diagnostica con l'obiettivo di utilizzare tale tecnica principalmente per le attività di restauro monumentale, e in particolare



RESTAURO DELLA SCALINATA DI PIAZZA DI SPAGNA - ROMA

per opere lapidee, intonaci e superfici decorate, ovvero i principali elementi d'intervento da parte del gruppo. Dalle origini della società a oggi

il Gruppo Pouchain è stato impegnato in oltre 5 mila commesse legate all'edilizia generale, ai restauri monumentali, alla diagnostica, alla progettazione e,



PROGETTAZIONE E DIAGNOSTICA DEL DUOMO DI SIENA

ultimamente, anche ai sempre più richiesti rilievi in 3D. L'azienda, guidata da Marco Pouchain, opera su tutto il territorio nazionale, ma anche in altri paesi, partendo sempre dalla base di due distinte sedi stabili che si trovano rispettivamente a Roma, con l'amministrazione generale e l'area tecnica per la

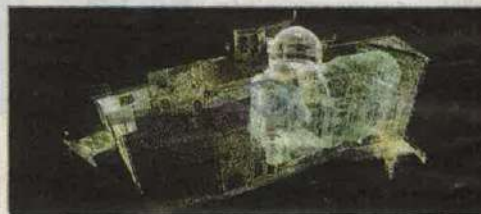
gestione dei cantieri, e una a Bari, come punto di dislocamento per tutti gli interventi da effettuare nel Sud. Infine una terza sede oltre i confini nazionali è stata aperta a Bucarest, in Romania, per la gestione dell'ufficio locale da cui si dipanano i diversi incarichi: tutto il paese.



TRASFERIMENTO FONTANA DELLE ANFORE A PIAZZA TESTACCIO - ROMA



CONSOLIDAMENTO E PROTEZIONE SOFFITTO AFFRESCATO - SALA CIAMPI



RIEILIVO, MESSA IN SICUREZZA E RESTAURO DI SANTA MARIA DELLE GRAZIE - TIONE DEGLI ABRUZZI

UN PROGETTO IN CRESCITA > #EX_TRA: DALLA NASCITA SPONTANEA DI UN'IDEA FINO AD UN PERCORSO VERO E PROPRIO

Arte per arte o arte per la vita? La risposta arriva da Roma

Silvia Salama Pouchain, Presidente del board di #Ex_Tra, racconta con grande entusiasmo come sia nato il progetto di portare l'arte nelle strade di Roma. Exempla Trahunt (l'esempio trascina), da qui l'origine del nome, ed è quello che si spera avverrà. Quando abbiamo esposto l'opera di un artista su un ponteggio nel centro della capitale c'è stata una notevole eco su buona parte della stampa locale e nazionale, così ci siamo convinti a portare avanti l'idea con un progetto specifico, assolutamente senza scopi di lucro. Così, invece di vendere gli spazi esterni dei propri ponteggi, come di consueto, alla pubblicità, si sarebbero usati quegli stessi spazi per ospitare una sorta di mostra itinerante e completamente all'aperto con diverse opere di vari artisti contemporanei. D'altronde, se purtroppo ai tempi della pandemia tutti i musei e i luoghi d'arte sono stati chiusi al pubblico per evitare l'aumento dei contagi da Coronavirus, il principio alla base della scelta è: "Se Maometto non va alla montagna, la montagna va da Maometto". Dallo scorso mese di dicembre tanti sono i ponteggi romani - circa

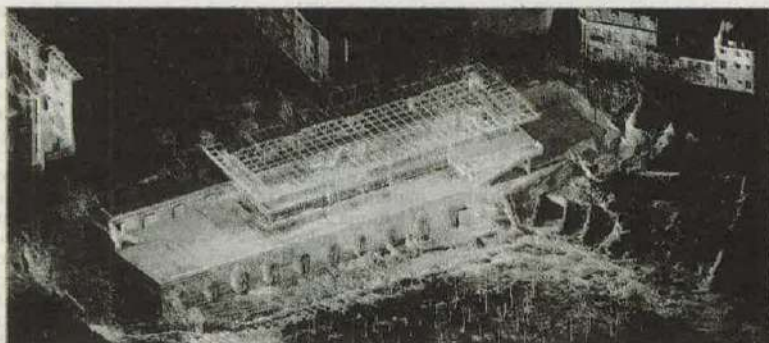
quindici in tutto - del Gruppo Pouchain, che si alimenteranno con altre tappe nel corso di tutto il 2021, che stanno acquisendo questo profondo e nuovo significato comunicativo. Alcuni di questi ponteggi si trovano in zone molto visibili della città, altri un po' più nascosti ma, proprio per questo, ancora più interessanti e stimolanti da cercare tra le bellissime vie di Roma. Ecco come si compone il progetto #Ex_Tra, il cui canale ufficiale di comunicazione, per tutte le novità in merito, sarà da un lato il sito internet del Gruppo, e dall'altro tutte le varie pagine Social dei singoli artisti che avranno l'occasione di vedere esposte le proprie opere. Tra passeggiata di Ripetta, via del Corso, via Nazionale, lungotevere Arnaldo da Brescia, via del Governo Vecchio e molti altri

luoghi ancora, si creerà dunque una vera e propria mostra open air, in cui l'ingegno, la creatività e la fattura tipicamente Made In Italy saranno la cifra distintiva. E così, in un momento storico dove arte e cultura sono stati fermati e sono diventati fruibili solo ed esclusivamente online e in streaming, #Ex_Tra torna a far rivivere i luoghi che per eccellenza tutto collegano: le strade.

Sui ponteggi capitolini si possono ammirare opere interessanti, visibili a tutti in strada

L'iniziativa di arte pubblica che trasforma i ponteggi del centro storico di Roma in una vera e propria galleria d'arte per ogni

passante, rappresenta un gesto significativo, che si propone di portare l'arte in strada e riunire artisti pronti a farsi emblema di un'idea da cui ne possono scaturire anche molte altre simili e costruttive. Il Gruppo Pouchain infatti, già leader nel settore dell'edilizia e del restauro monumentale, grazie ad #Ex_Tra ha cominciato a muovere i propri passi, in modo saggio, giovane e divertente, verso un altro settore imprenditoriale che, perché no, potrebbe anche rivelarsi in futuro un nuovo segmento professionale per l'impresa stessa, che da amante dell'arte da sempre potrebbe così andare a ricoprire anche il ruolo di mecenate che sponsorizza al massimo delle proprie possibilità gli artisti di oggi, mettendoli di fronte al parere di un pubblico vasto ed estremamente variegato.



NUVOVA DI PUNTI - PROGETTO E RESTAURO DEL MUSEO DEL MOSAICO DI COSTANZA - ROMANIA



IL LOGO DI #EX-TRA

CONTATTI

GRUPPO POUCHAIN
VIA DELLA GIUSTINIANA, 1012
00189 - ROMA
TEL. +39 06 85384001
INFO@GRUPPO-POUCHAIN.COM
WWW.GRUPPO-POUCHAIN.COM

Curatori ed architetti si contendono i lavori di cementa e selezione degli artisti da esporre



SILVIA SALAMA POUCHAIN PRESIDENTE DEL BOARD DI #EX_TRA A PASSEGGIATA DI RIPETTA